

The logo for infotecs, featuring the word "infotecs" in a white, lowercase, sans-serif font. Above the letter "i" is a stylized orange and red swoosh that curves over the top of the letter and extends slightly to the right.

infotecs

BrandBook

Руководство по применению фирменного
стиля АО «ИнфоТекС»

Настоящее руководство содержит ключевые правила визуального представления бренда компании, на основании которых создаются все маркетинговые и рекламные материалы компании, включая символику представления продуктов, элементы внутренней и внешней коммуникации.
Цель руководства:

- сохранение целостности и узнаваемости бренда
- повышение эффективности коммуникаций
- создание единого позитивного восприятия компании у клиентов
- достижение ощущения сплоченности и принадлежности к единому целому для компании в целом
- обеспечение экономии ресурсов

1. Основы бренда	4
2. Деловая документация	21
3. Маркетинговые материалы и имиджевая продукция	27
4. Принципы оформления офисных пространств	35
5. Продукты ViPNet.....	40

1. Основы бренда

1.1	Бренд ИнфоТеКС.....	5
1.2	Логотип ИнфоТеКС	8
1.3	Фирменные цвета	14
1.4	Фирменные шрифты.....	15
1.5	Аудиобрендинг.....	17
1.6	Ключевой модуль (keyvisual)	18
1.7	Фирменный паттерн	20

1.1 Бренд ИнфоТеКС

Пирамида ценностей



Правила написания названия компании

Русский язык

Полное название компании: АО «Информационные Технологии и Коммуникационные Системы».

Сокращенное название компании: АО «ИнфоТеКС»
Буквы **И, Т, К, С** пишутся заглавными.

Допустимые написания в кавычках:

- ГК «ИнфоТеКС»
- группа компаний «ИнфоТеКС»
- компания «ИнфоТеКС»

Допустимые написания без кавычек:

- сотрудники ИнфоТеКС активно работают над новыми проектами
- продукты ИнфоТеКС
- ИнфоТеКСу присвоено звание лидера рынка

При наличии родового слова написанное кириллицей название заключается в кавычки. Если родового слова нет, то в кавычки не заключаются названия-аббревиатуры и некоторые сложносокращенные названия.

Английский язык

Полное название компании: Joint stock company "InfoTeCS".

Сокращенное название компании: JSC "InfoTeCS"
Буквы **I, T, C, S** пишутся заглавными.

При написании названия компании в текстах на английском языке неюридического характера форма собственности не указывается, кавычки не ставятся, буквы **I, T, C, S** пишутся заглавными.

Пример:

InfoTeCS, the international High Security expert, introduces ViPNet Password Generator.

Слоган

Мы защищаем информацию,
которую вы цените

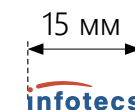
We secure information
you value

(English)

```
InfoTeCS we = new InfoTeCS();  
we.secure(information_you_value);
```

(альтернативный вариант
для неформального носителя)

1.2 Логотип компании «ИнфоТекС»



Минимальная ширина логотипа: 15 мм.



Рекомендуемая ширина минимального логотипа: 25 мм.

Основная версия логотипа ИнфоТекС – на белом фоне. Допустимо использование логотипа на других светлых нейтральных фонах, при условии того, что плотность цвета будет не более 15% черного.

Синий

Pantone 647 C
CMYK 90 63 20 4
RGB 35 97 146
HTML #236192

Красный

Pantone 7619 C
CMYK 16 80 80 5
RGB 192 76 54
HTML #C04C36





Инверсный логотип ИнфоТекС используется на темных фонах (в том числе на фотоизображениях) и градиентных заливках в оттенках синего, голубого, бирюзового, сине-фиолетового, при условии того, что плотность цвета будет не менее 60% черного.

Внимание! Во всех инверсных исполнениях логотипа цвет кометы меняется с красного на светло-красный. Исключение, см. стр. 10.

Светло-красный
 Pantone 2031 C
 CMYK 9 63 57 9
 RGB 214 105 101
 HTML #D66965

Белый
 CMYK 0 0 0 0
 RGB 255 255 255
 HTML #FFFFFF

Логотип infotecs
 в форматах .eps и .png:





Белую версию логотипа (с белой кометой) для цветных фонов допустимо использовать в случаях, когда инверсный вариант логотипа будет плохо читаться или смотреться менее выигрышно.

Например:

- для сувенирной продукции
- для дизайна баннеров в соцсети и на сайты
- для нанесения на корпуса ПАК ViPNet (стр. 62)
- для светлых фонов
- для вынужденного размещения на фоне, цвет которого в дисбалансе с корпоративной гаммой (например, зеленый или салатный)
- для фонов, где светло-красный цвет кометы будет иметь недостаточно контраста и сольется с фоном

Монохромная версия



infotecs



infotecs



infotecs

Монохромные версии (оттенки серого и черный) логотипа допустимо использовать в случаях:

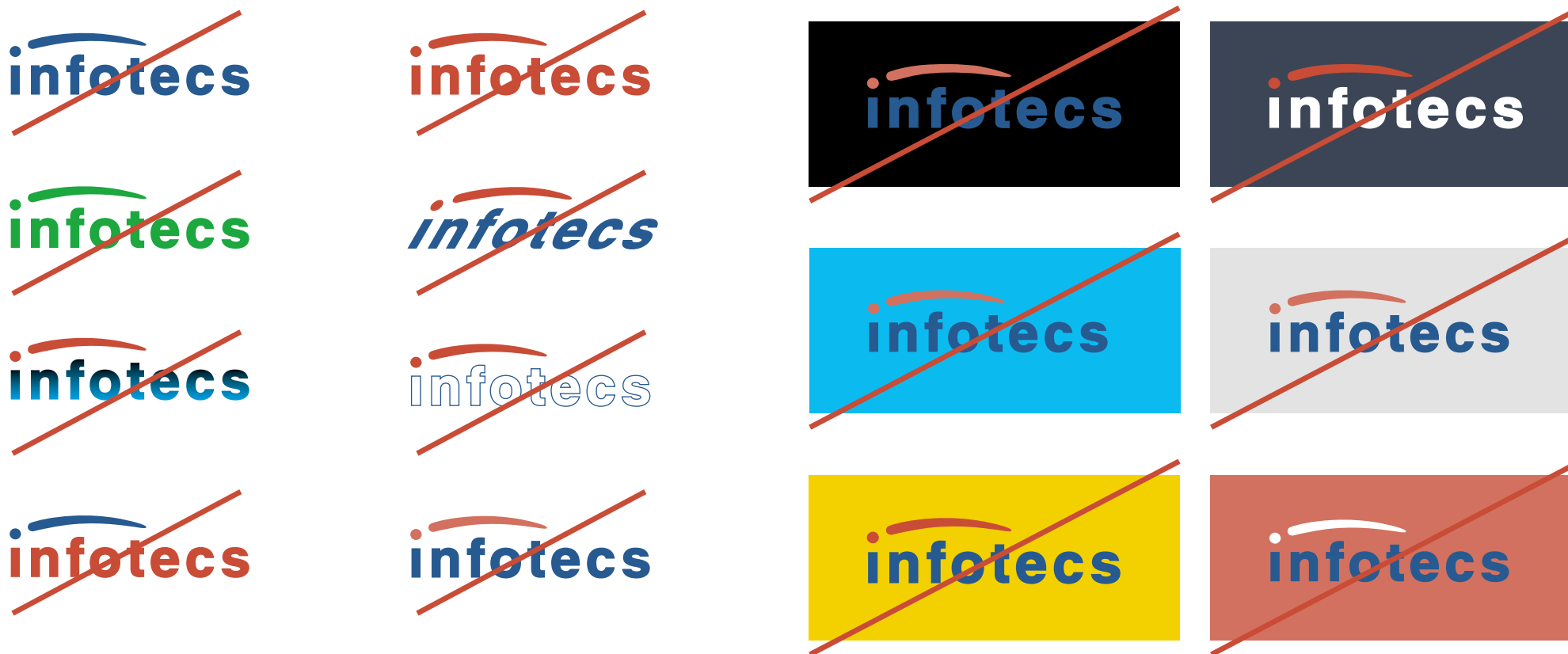
- когда полноцветное нанесение невозможно, например, в черно-белых полиграфических изданиях, при печати в одну краску, в том числе для упаковки ПАК ViPNet (стр 63)
- при таких технологиях нанесения, как тиснение, гравировка и т.п., в том числе для сувенирной продукции

Охранное поле логотипа



Охранное поле – свободное пространство вокруг логотипа, в котором не должен находиться никакой значимый графический элемент, будь то изображение или текст. Это также минимальные расстояния от логотипа до границ печатного листа или другого носителя. Размер свободного поля справа, слева и снизу соответствует двойной ширине буквы «n», а верхнее расстояние равно высоте буквы «f».

Недопустимые варианты использования



ЗАПРЕЩЕНО!!!

- произвольно изменять цветовые элементы логотипа
- размещать на цветном фоне не верный вариант логотипа (см. стр. 9-11)
- деформировать и искажать логотип или его отдельные части
- изменять буквы в логотипе на любые элементы (например, елочки, цветочки и тп)

1.3 Фирменные цвета

Основные цвета

<p>Синий Pantone 647 C CMYK 90 63 20 4 RGB 35 97 146 HTML #236192</p>	<p>Бирюзовый Pantone 7710 C CMYK 77 0 16 0 RGB 0 167 181 HTML #00A7B5</p>	<p>Светло-красный Pantone 2031 C CMYK 9 63 57 9 RGB 214 105 101 HTML #D66965</p>	<p>Красный Pantone 7619 C CMYK 16 80 80 5 RGB 192 76 54 HTML #C04C36</p>
--	--	---	---

Дополнительные цвета

<p>Пурпурный Pantone 512 C CMYK 53 99 3 18 RGB 131 49 119 HTML #833177</p>	<p>Сине-фиолетовый Pantone 2116 C CMYK 80 60 0 0 RGB 96 104 178 HTML #6068B2</p>	<p>Голубой Pantone 2192 C CMYK 90 18 0 0 RGB 0 145 218 HTML #0091DA</p>	<p>Мятный Pantone 570 C CMYK 60 0 26 0 RGB 107 202 186 HTML #6BCABA</p>	<p>Горчичный Pantone 110 C CMYK 2 22 100 8 RGB 218 170 0 HTML #DAAA00</p>	<p>Оранжевый Pantone 158 C CMYK 0 62 95 0 RGB 232 119 34 HTML #E87722</p>
---	---	--	--	--	--

В качестве дополнительных цветов могут использоваться любые нейтральные оттенки, а также цвета решений ViPNet, подробнее на стр. 46-53.

1.4 Фирменные шрифты

Segoe UI Light
 ABCDEFGHIJKLMNOPQRSTUVWXYZ
 abcdefghijklmnopqrstuvwxyz
 АБВГДЕЖЗИКЛМНОПРСТУФХЦЧШЩЬЫЪЭЮЯ
 абвгдежзиклмнопрстуфхцчшщьюъэюя
 1234567890+%!()?@#_-/*

Segoe UI Semilight
 ABCDEFGHIJKLMNOPQRSTUVWXYZ
 abcdefghijklmnopqrstuvwxyz
 АБВГДЕЖЗИКЛМНОПРСТУФХЦЧШЩЬЫЪЭЮЯ
 абвгдежзиклмнопрстуфхцчшщьюъэюя
 1234567890+%!()?@#_-/*

Segoe UI Regular
 ABCDEFGHIJKLMNOPQRSTUVWXYZ
 abcdefghijklmnopqrstuvwxyz
 АБВГДЕЖЗИКЛМНОПРСТУФХЦЧШЩЬЫЪЭЮЯ
 абвгдежзиклмнопрстуфхцчшщьюъэюя
 1234567890+%!()?@#_-/*

Segoe UI SemiBold
 ABCDEFGHIJKLMNOPQRSTUVWXYZ
 abcdefghijklmnopqrstuvwxyz
 АБВГДЕЖЗИКЛМНОПРСТУФХЦЧШЩЬЫЪЭЮЯ
 абвгдежзиклмнопрстуфхцчшщьюъэюя
 1234567890+%!()?@#_-/*

Segoe UI Bold
 ABCDEFGHIJKLMNOPQRSTUVWXYZ
 abcdefghijklmnopqrstuvwxyz
 АБВГДЕЖЗИКЛМНОПРСТУФХЦЧШЩЬЫЪЭЮЯ
 абвгдежзиклмнопрстуфхцчшщьюъэюя
 1234567890+%!()?@#_-/*

Корпоративным шрифтом компании ИнфоТекС является семейство шрифтов Segoe UI. Используются пять гарнитур семейства Segoe UI: Light, Semilight, Regular, Semibold и Bold.

Consolas ABCDEFGHIJKLMNOPQRSTUVWXYZ
Regular abcdefghijklmnopqrstuvwxyz
АБВГДЕЖЗИКЛМНОПРСТУФХЦЧШЩЬЫЬЭЮЯ
абвгдежзиклмнопрстуфхцчшщьюыьэюя
1234567890+%!?()@#_ -/&*

Consolas ABCDEFGHIJKLMNOPQRSTUVWXYZ
Bold abcdefghijklmnopqrstuvwxyz
АБВГДЕЖЗИКЛМНОПРСТУФХЦЧШЩЬЫЬЭЮЯ
абвгдежзиклмнопрстуфхцчшщьюыьэюя
1234567890+%!?()@#_ -/&*

Дополнительный шрифт Consolas в двух начертаниях Regular и Bold. Используется как основной шрифт в корпоративных презентациях, а также как акцидентный в печатных материалах и социальных сетях.



1.5 Аудиобрендинг



У компании теперь есть свое фирменное звучание! Подробнее на корпоративном портале в меню «Правила компании» в разделе «Фирменный стиль».



1.6 Ключевой визуал (keyvisual)

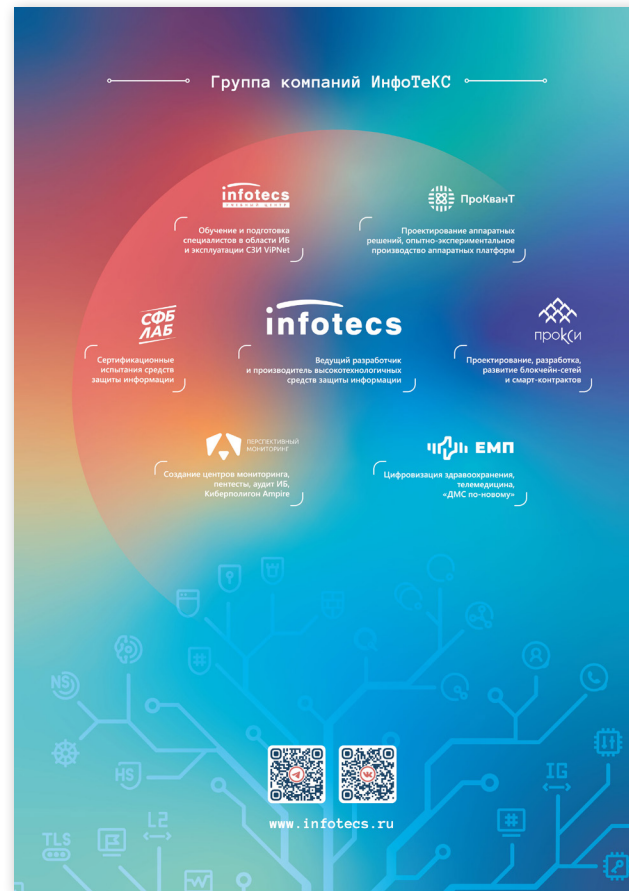


Ключевой визуал – это базовый имиджевый модуль компании «ИнфоТеКС». Используется для рекламы в прессе, размещения в партнерских каталогах как основа для брендирования выставочных конструкций и тп. Подготовлены два основных формата: вертикальный А4 и разворот формата А3 с текстовой справкой о компании и т.п.



С акцентом на решения компании

Используется, когда нужно более подробно информировать аудиторию о предлагаемых компанией «ИнфоТеКС» решениях и продуктах.



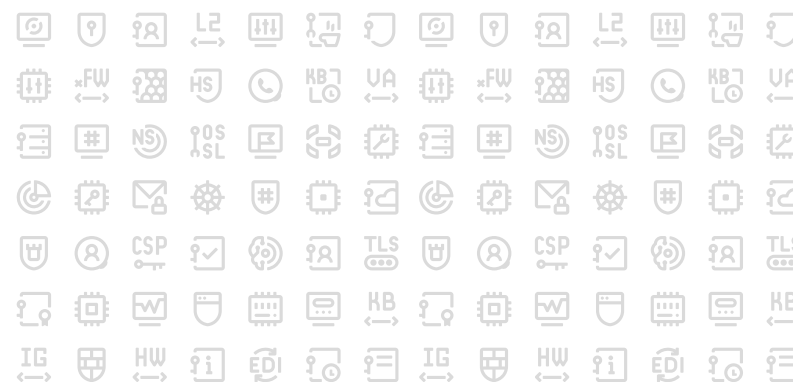
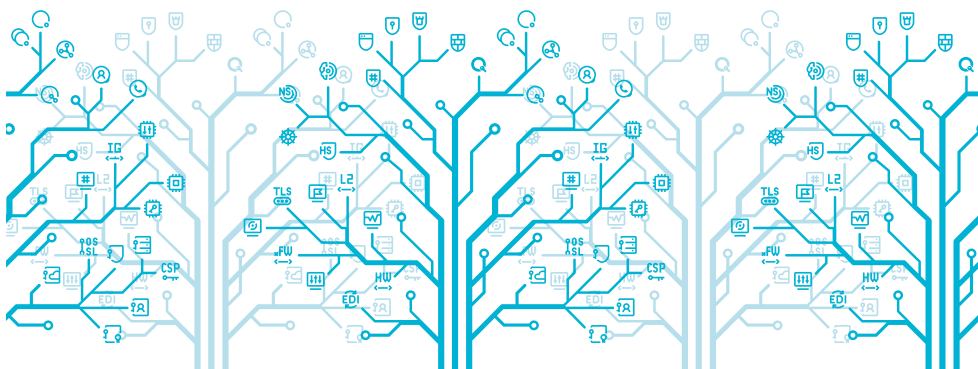
С логотипами и кратким описанием всех дочерних подразделений ГК «ИнфоТеКС»

Используется как базовый модуль для выставочных стендов. Допускается оставить только нужные компании.

Кроме того, разработаны два дополнительных варианта ключевого визуала: один с акцентом на решения компании, второй с логотипами всех дочерних подразделений ГК «ИнфотеКС». Все версии ключевого визуала можно скачать на портале в меню «Правила компании» в разделе «Фирменный стиль».



1.7 Паттерн



Помимо ключевого визуала, для брендирования различных поверхностей может использоваться паттерн на основе «дерева» из ключевого визуала компании (с иконками и без) или паттерн из иконок продуктов VipNet (стр. 46-53). Для документации, сертификатов и других носителей, где белый является обязательным фоном, предпочтительно использовать светлые паттерны в фирменном бирюзовом цвете или нейтральных цветах.

2. Деловая документация

2.1	Визитка	22
2.2	Конверт	23
2.3	Бланк	25
2.4	Шаблон подписи для E-mail.....	26

2.1 Визитка



Имя Фамилия

Должность

infotecs.ru

Номер телефона

Почта

Адрес

Приоритетный формат визитки – электронный. На электронной визитке размещаются имя, фамилия, компания, должность, контакты, адрес, а также qr-код. Чтобы поделиться визиткой, необходимо показать изображение визитки с qr-кодом, который можно отсканировать и сохранить контакт у себя в телефоне.



Размер: 90x50 мм
 Имя: Segoe UI Semibold 10 pt
 Должность: Segoe UI Regular 7,5 pt
 Название компании, адрес и контакты:
 Segoe UI Regular 6,5 pt

2.2 Конверт

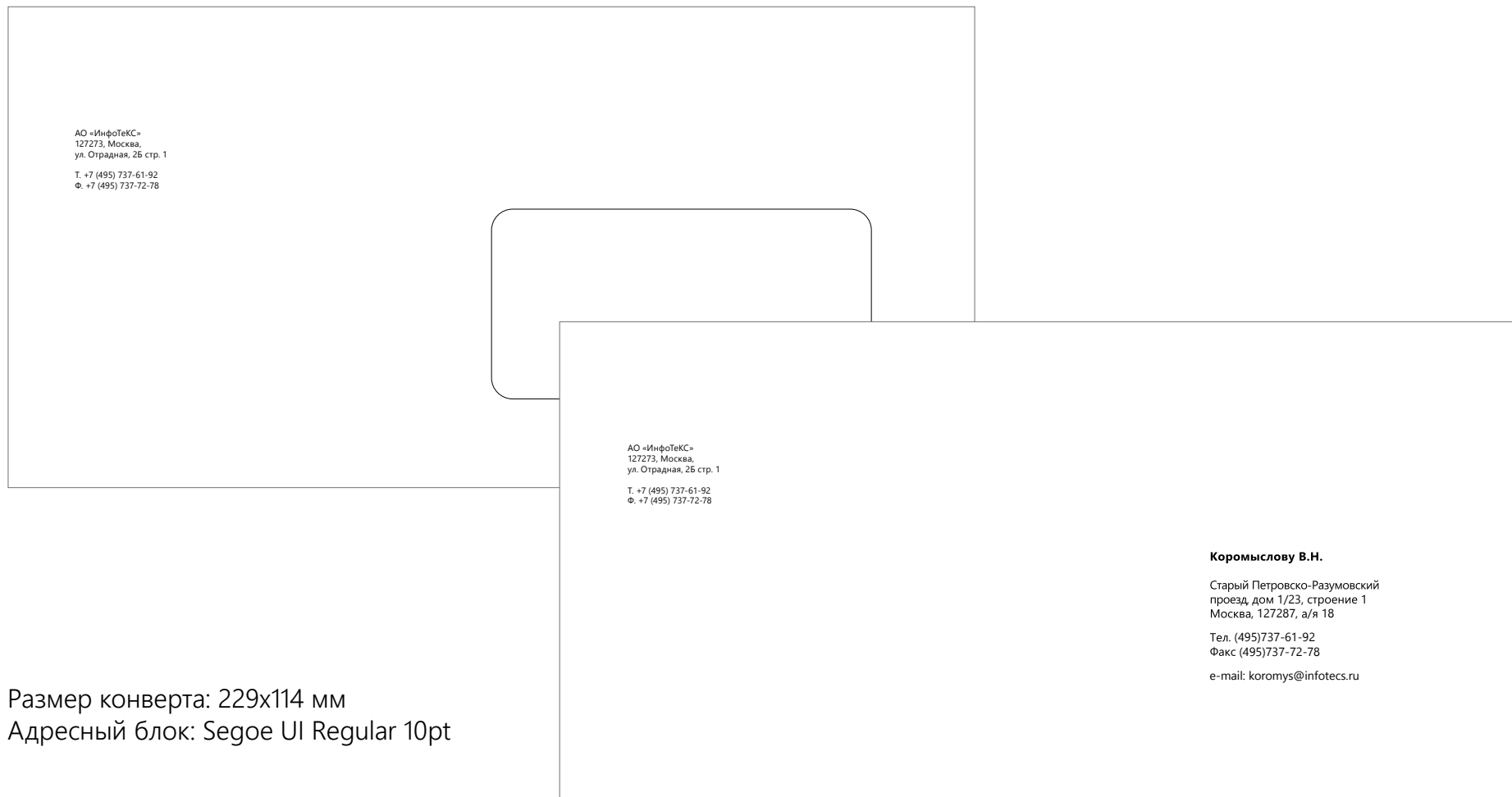


Размеры конвертов:

C4 – 229x324 мм

C5 – 229x162 мм

Адресный блок: Segoe UI Regular 10pt



Размер конверта: 229x114 мм
Адресный блок: Segoe UI Regular 10pt


2.3 Бланк

Размер: А4 (210×297 мм)

Адресный блок отправителя:
Segoe UI Regular 8-9 pt

Адресный блок адресата, дата:
Segoe UI Regular 9-10 pt

Обращение и тело письма:
Segoe UI Regular 12 pt



Акционерное общество
«Информационные технологии
и коммуникационные системы»
(АО «ИнфоТекС»)

Юридический адрес:
ул. Викторенко, д. 9, стр. 1, помещ. 47
вн.тер.г. муниципальный округ Хорошевский,
Москва, 125167

Почтовый адрес:
а/я №80, улица Отрадная, дом 26, стр. 1
Москва, 127273

Тел. (495)737-61-92, факс (495)737-72-78
e-mail: info@infotecs.ru
<http://www.infotecs.ru>

ОГРН 1027739185066
ИНН/КПП 7710013769/771401001

..... №

2.4 Шаблон подписи для E-mail

С уважением,
Имя Фамилия
Должность
Название отдела
АО «ИнфоТеКС»
127273, г. Москва, ул. Отрадная, дом 2Б стр. 1
Т. +7 495 737-61-92 (доб. xxxx)
Ф. +7 495 737-72-78
Name.Surname@infotecs.ru
www.infotecs.ru

Best Regards,
Name Surname
Position
Name of Department
InfoTeCS
Address
Т. +7 495 737-61-92 (ext. xxxx)
F. +7 495 737-72-78
Name.Surname@infotecs.ru
www.infotecs.ru

Шрифт: Segoe Regular 11 pt

Подпись не должна содержать графических элементов за исключением локальных рекламных кампаний, когда в подпись необходимо вставить баннер или ссылки на страницы компании в социальных сетях.

3. Маркетинговые материалы и имиджевая продукция

3.1 Полиграфия.....	28
3.2 POS-материалы	30
3.3 Мерч.....	33
3.4 Презентации.....	34

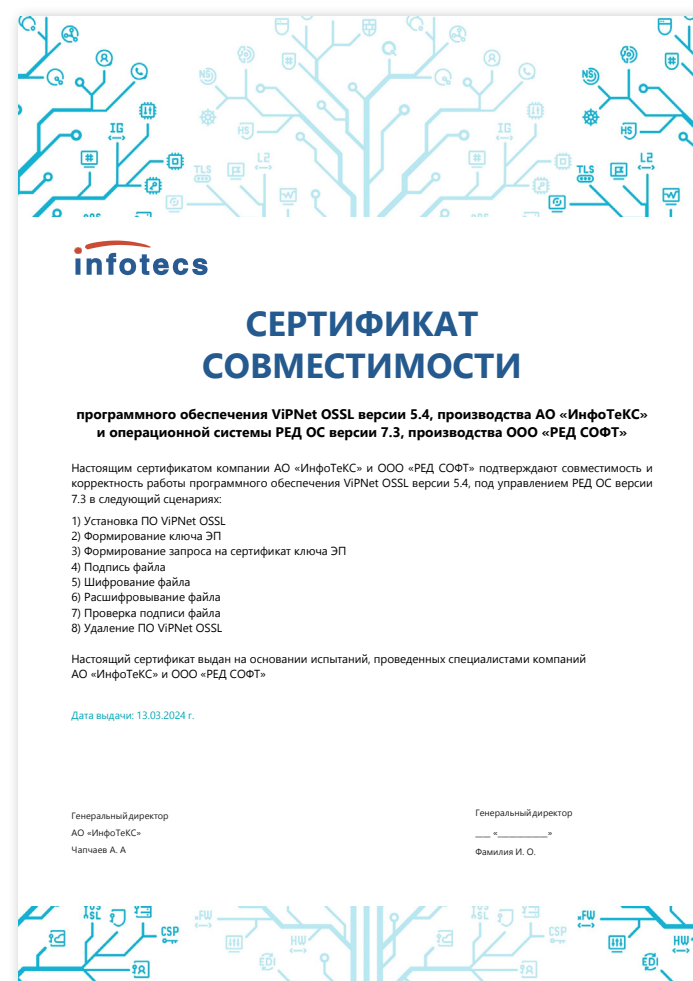
3.1 Полиграфия

Сертификат/Диплом/Благодарность



Подготовлены два варианта стандартных сертификатов: горизонтальный и вертикальный. Размер: А4 (210×297 мм). Текстовое наполнение адаптируется под конкретный запрос.

Сертификат совместимости



Все сертификаты совместимости должны быть выполнены на горизонтальном или вертикальном шаблоне (на выбор). Размер: А4 (210×297 мм).

Характеристики шрифтов:

- название: Segoe UI Bold 12 pt
- основная информация: Segoe UI Regular 9 pt
- дата: Segoe UI Regular 12 pt
- подпись: Segoe UI Regular 8 pt

3.2 POS-материалы

Пакет и папка



Подготовлены базовые макеты для пакета и папки в светлом варианте с использованием паттерна из продуктов ViPNet. Номера пантонов для печати соответствуют основным цветам на странице 14.



Скатерть и ролл-ап



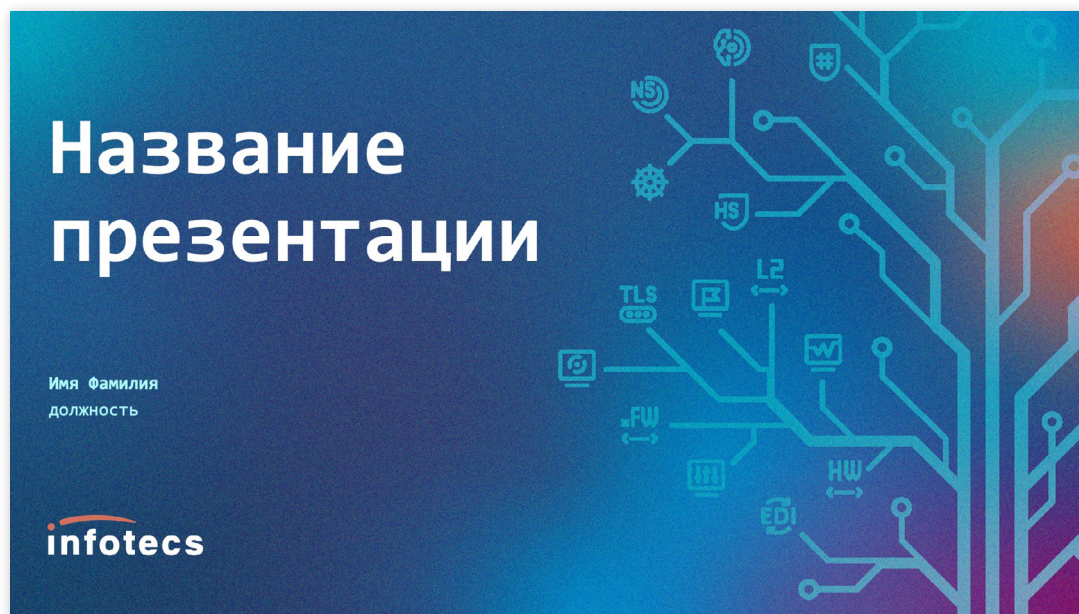
Типовые макеты для брендирования: скатерть, ролл-ап и стенды выполняются на основе ключевого визуала компании.

3.3 Мерч



Для брендирования сувенирной продукции необходимо подбирать носители темно-синих, синих, бирюзовых, голубых или нейтральных цветов (белый, серый, черный). Обязательным является нанесение логотипа ИнфоТеКС в соответствии с правилами на стр 8-11. В зависимости от идеи, аудитории и носителя возможно нанесение любого паттерна со стр 20.

3.4 Шаблон презентации



Презентации компании должны быть выполнены на корпоративном шаблоне, актуальную версию которого можно скачать на корпоративном портале в меню «Правила компании» в разделе «Фирменный стиль».

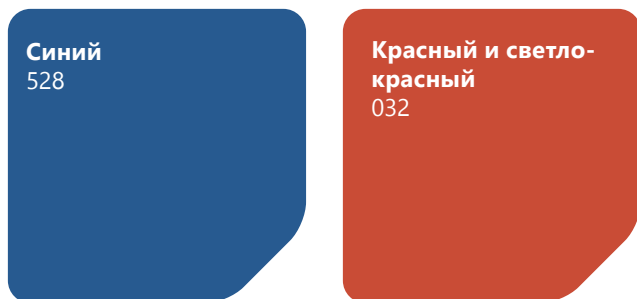
Для удобства в отдельной библиотеке подготовлены следующие элементы, которые вы можете добавить в вашу презентацию: тематические иконки, иконки продуктов ViPNet, стэнсилы и маркеры продуктов ViPNet для схем, а также видеозаставка с логотипом ИнфоТеКС.

4. Принципы оформления офисных пространств

4.1	Номера пленок Oracal для логотипа ИнфоТеКС.....	36
4.2	Номера красок по палитре RAL.....	37
4.3	Примеры реализованных интерьеров.....	38

4.1 Номера пленок Oracal для логотипа ИнфоТеКС

Светопрозрачная пленка по палитре Oracal 8500



Непрозрачная пленка по палитре Oracal 641M



Важно! В пленках Oracal нет оттенка, подходящего под фирменный светло-красный цвет для кометы в инверсной версии логотипа (стр. 9), поэтому в виде исключения допустимо исполнение кометы в том же цвете, что и для основной версии логотипа (стр. 8).

Для производства вывесок или интерьерных наклеек с логотипом ИнфоТеКС необходимо придерживаться указанных номеров и палитр. В случае необходимости выбора цветов из другой палитры нужно обратиться к дизайнеру отдела маркетинга и рекламы.

4.2 Номера красок по палитре RAL

Для логотипа ИнфоТеКС



Возможные дополнительные фоновые и акцентные цвета



Возможные материалы: цвет дерева - дуб гикори натуральный, цвет металла - антрацит. Отделочные материалы (ковролин, плитка и тп.) – натуральных серых или серо-бежевых оттенков.

Указанные номера красок и материалы могут быть выбраны дизайнером интерьера для оформления офисных пространств. В зависимости от технического задания они могут быть изменены на усмотрение дизайнера или заказчика.

4.3 Примеры реализованных проектов





5. Продукты ViPNet

5.1	Логотип ViPNet.....	41
5.2	Иконки продуктов ViPNet.....	44
5.3	Стенсилы продуктов ViPNet.....	55
5.4	Брошюры по решениям ViPNet.....	60
5.5	Принципы брендирования ПАК ViPNet.....	62
5.6	Упаковка для ПАК ViPNet.....	63
5.7	Диск ViPNet.....	64

5.1 Логотип ViPNet



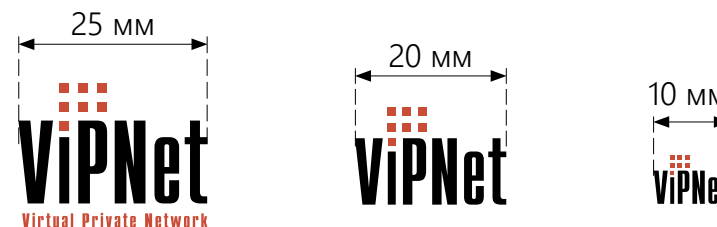
Логотип ViPNet используется для идентификации всех продуктов линейки ViPNet. Полноцветный логотип, выполненный в системе CMYK, является предпочтительным в полноцветных документах.



Черный
 CMYK 0 0 0 100
 RGB 0 0 0
 HTML #000000



Красный
 Pantone 7619 C
 CMYK 16 80 80 5
 RGB 192 76 54
 HTML #C04C36



Если ширина логотипа менее 25 мм по ширине, рекомендуется использовать вариант без нижней строки Virtual Private Network.
 Минимальный размер логотипа: 10 мм по ширине.



Допускается расположение основного логотипа на легких нейтральных фонах, не превышающих интенсивность серого 20%.

Инверсия и охрannое поле



Цветной инверсный логотип может располагаться только на графитовом фоне. При этом цвет графического элемента «квадраты» меняется на светло-красный цвет.



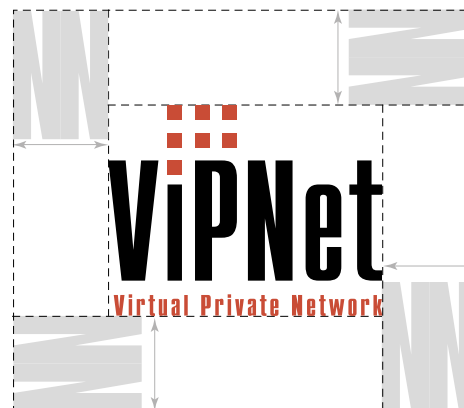
Светло-красный
 Pantone 2031 C
 CMYK 9 63 57 9
 RGB 214 105 101
 HTML #D66965



Графитовый
 Pantone 2379 C
 CMYK 80 66 47 35
 RGB 60 68 85
 HTML #3c4455



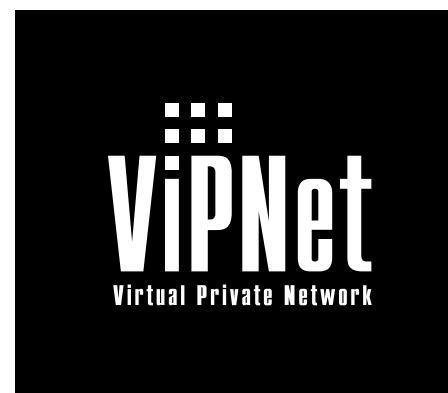
Белый
 CMYK 0 0 0 0
 RGB 255 255 255
 HTML #FFFFFF



Обязательное свободное пространство вокруг логотипа равно ширине двух букв "N" в логотипе.

Логотип ViPNet в форматах .eps и .png:

Монохромная версия



Полноцветный логотип, выполненный в системах Pantone или CMYK, является предпочтительным. Монохромное начертание применяется в случаях, когда полноцветное нанесение невозможно или нежелательно, например, в черно-белых полиграфических изданиях, а также при таких технологиях нанесения, как тиснение, гравировка и т.п. Монохромное инверсное начертание располагается на черном фоне.



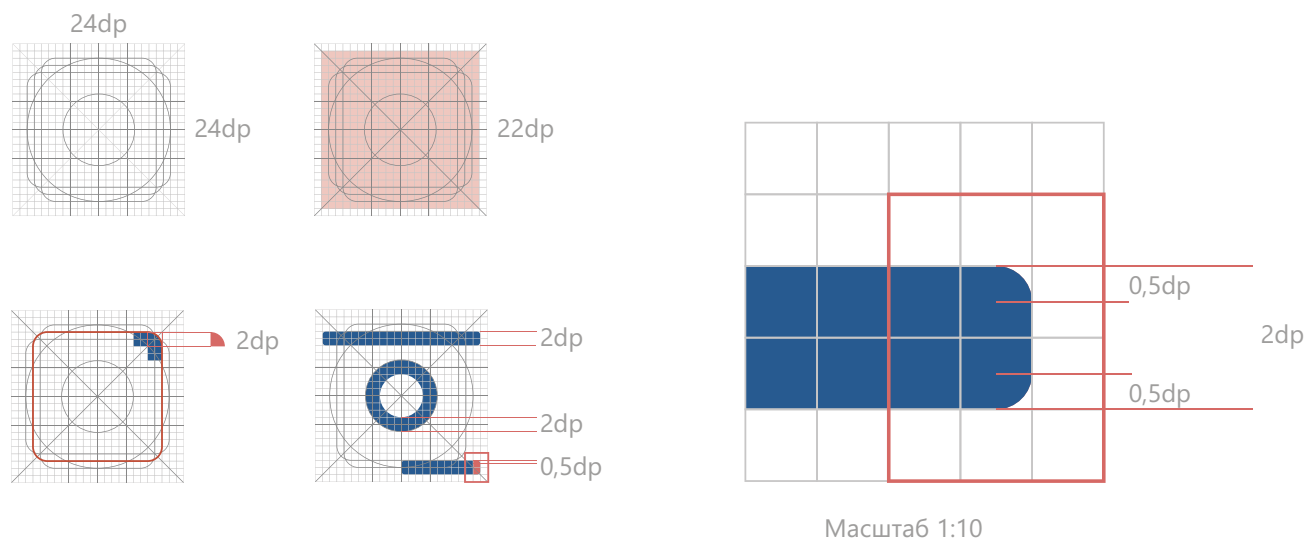
Черный
CMYK 0 0 0 100
RGB 0 0 0
HTML #000000



Серый
CMYK 0 0 0 70
RGB 112 111 111
HTML #6f6f6e

5.2 Иконки продуктов ViPNet

Правила построения иконок



Продуктовые иконки ViPNet проектируются по сетке размером 24x24 единицы.
 По сетке отслеживается единая толщина линий и заполняемость поля (вес иконок).
 Максимальная заполняемость – 22x22 единицы.
 Высота иконки фиксированная – 22 единицы.
 Толщина линии – 2 единицы. Интервал между элементами – не менее 1 единицы.
 Скругление углов – четверть круга радиусом в 2 единицы.
 Внутренние углы не скругляются.
 Скругление прямых линий – 0,5 единиц.

Основные решения ViPNet

Продуктовые иконки ViPNet группируются по основным решениям:

ViPNet Channel Protection. Решения для защиты каналов связи

ViPNet Endpoint Security. Решения для защиты рабочих станций и серверов

ViPNet TDR. Решение по обнаружению и предотвращению компьютерных атак

ViPNet Industrial Security. Решения для защиты информации АСУ ТП

ViPNet EDI. Решение для работы со СМЭВ, ЕСИА, ЦПГ и оказания государственных услуг

ViPNet PKI. Решения для работы в инфраструктуре открытых ключей

ViPNet Communication Security System (CSS). Защищенные коммуникации

ViPNet Quantum Cryptographic Systems. Квантовые криптографические системы

За каждым решением закреплен свой дополнительный цвет (стр. 46-53).

ViPNet Channel Protection

Решения для защиты каналов связи



ViPNet Administrator



ViPNet Policy Manager



ViPNet Prime



ViPNet TLS Gateway



ViPNet L2-10G



ViPNet Coordinator HW



ViPNet Coordinator KB



ViPNet Coordinator VA



ViPNet xFirewall



ViPNet Coordinator IG

Допустимые цвета:



Синий
Pantone 647 C
CMYK 90 63 20 4
RGB 35 97 146
HTML #236192



Пурпурный*
Pantone 512 C
CMYK 53 99 3 18
RGB 131 49 119
HTML #833177

*цвет решения



Бирюзовый
Pantone 7710 C
CMYK 77 0 16 0
RGB 0 167 181
HTML #00A7B5



Белый
CMYK 0 0 0 0
RGB 255 255 255
HTML #FFFFFF

ViPNet Endpoint Security

Решения для защиты рабочих станций и серверов



ViPNet EndPoint Protection



ViPNet SafePoint



ViPNet SafeBoot



ViPNet AMPP

Допустимые цвета:



Синий

Pantone 647 C
CMYK 90 63 20 4
RGB 35 97 146
HTML #236192



Голубой*

Pantone 2192 C
CMYK 90 18 0 0
RGB 0 145 218
HTML #0091DA

*цвет решения



Бирюзовый

Pantone 7710 C
CMYK 77 0 16 0
RGB 0 167 181
HTML #00A7B5



Белый

CMYK 0 0 0 0
RGB 255 255 255
HTML #FFFFFF

ViPNet TDR

Решение по обнаружению и предотвращению компьютерных атак



ViPNet IDS NS



ViPNet IDS HS



ViPNet TIAS



ViPNet IDS MC



ViPNet TDR

Допустимые цвета:



Синий

Pantone 647 C
 CMYK 90 63 20 4
 RGB 35 97 146
 HTML #236192



Красный*

Pantone 7619 C
 CMYK 16 80 80 5
 RGB 192 76 54
 HTML #C04C36



Бирюзовый

Pantone 7710 C
 CMYK 77 0 16 0
 RGB 0 167 181
 HTML #00A7B5



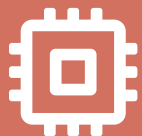
Белый

CMYK 0 0 0 0
 RGB 255 255 255
 HTML #FFFFFF

*цвет решения

ViPNet Industrial Security

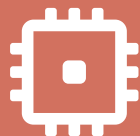
Решения для защиты информации АСУ ТП



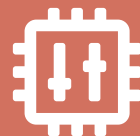
ViPNet SIES Core



ViPNet SIES Unit



ViPNet SIES Core Nano



ViPNet SIES MC



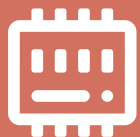
ViPNet SIES Unit Router



ViPNet SIES Cube



ViPNet SIES Devkit



ViPNet SmartMeter WS



ViPNet SIES Workstation



ViPNet SIES Nano Loader



ViPNet Coordinator IG



ViPNet SIES HSM

Допустимые цвета:



Синий
Pantone 647 C
CMYK 90 63 20 4
RGB 35 97 146
HTML #236192



Светло-красный*
Pantone 2031 C
CMYK 9 63 57 9
RGB 214 105 101
HTML #D66965

*цвет решения



Бирюзовый
Pantone 7710 C
CMYK 77 0 16 0
RGB 0 167 181
HTML #00A7B5



Белый
CMYK 0 0 0 0
RGB 255 255 255
HTML #FFFFFF

ViPNet EDI

Решение для работы со СМЭВ, ЕСИА, ЦПГ
и оказания государственных услуг



ViPNet EDI Soap
Gate 3



ViPNet EDI Client 3



ViPNet EDI
Inspection 3



ViPNet EDI Flow



ViPNet CABC

Допустимые цвета:



Синий
Pantone 647 C
CMYK 90 63 20 4
RGB 35 97 146
HTML #236192



Оранжевый*
Pantone 158 C
CMYK 0 62 95 0
RGB 232 119 34
HTML #E87722

*цвет решения



Бирюзовый
Pantone 7710 C
CMYK 77 0 16 0
RGB 0 167 181
HTML #00A7B5



Белый
CMYK 0 0 0 0
RGB 255 255 255
HTML #FFFFFF

ViPNet PKI

Решения для работы в инфраструктуре открытых ключей



ViPNet CA Informing



ViPNet PKI Service



ViPNet PKI Client



ViPNet Registration Point



ViPNet JCrypto SDK



ViPNet HSM



ViPNet OSS



ViPNet CSP



ViPNet TLS Gateway



ViPNet Certification Authority



ViPNet Publication Service



ViPNet CryptoSmart



ViPNet TSP-OCSP Service



ViPNet TSP-OCSP KB



ViPNet HashCalc

Допустимые цвета:



Синий
 Pantone 647 C
 CMYK 90 63 20 4
 RGB 35 97 146
 HTML #236192



Горчичный*
 Pantone 110 C
 CMYK 2 22 100 8
 RGB 218 170 0
 HTML #DAAA00



Бирюзовый
 Pantone 7710 C
 CMYK 77 0 16 0
 RGB 0 167 181
 HTML #00A7B5



Белый
 CMYK 0 0 0 0
 RGB 255 255 255
 HTML #FFFFFF

*цвет решения

ViPNet Communication Security System

Защищенные коммуникации



ViPNet Client



ViPNet CSS
Connect



ViPNet Деловая
почта

Допустимые цвета:



Синий
Pantone 647 C
CMYK 90 63 20 4
RGB 35 97 146
HTML #236192



Мятный*
Pantone 570 C
CMYK 60 0 26 0
RGB 107 202 186
HTML #6BCABA

*цвет решения



Бирюзовый
Pantone 7710 C
CMYK 77 0 16 0
RGB 0 167 181
HTML #00A7B5



Белый
CMYK 0 0 0 0
RGB 255 255 255
HTML #FFFFFF

ViPNet Quantum Cryptographic Systems

Квантовые криптографические системы



ViPNet Quador



ViPNet ПУКC



ViPNet КУКC



ViPNet МУКC



ViPNet QТS



ViPNet QSS Switch



ViPNet CSS Connect



ViPNet QKDSim

Допустимые цвета:



Синий
 Pantone 647 C
 CMYK 90 63 20 4
 RGB 35 97 146
 HTML #236192



Сине-фиолетовый*
 Pantone 2116 C
 CMYK 80 60 0 0
 RGB 96 104 178
 HTML #6068B2

*цвет решения



Бирюзовый
 Pantone 7710 C
 CMYK 77 0 16 0
 RGB 0 167 181
 HTML #00A7B5



Белый
 CMYK 0 0 0 0
 RGB 255 255 255
 HTML #FFFFFF

Правила написания названия продуктов ViPNet

 ViPNet SIES Core



ViPNet SIES Core

 ViPNet Coordinator HW



ViPNet

Coordinator HW

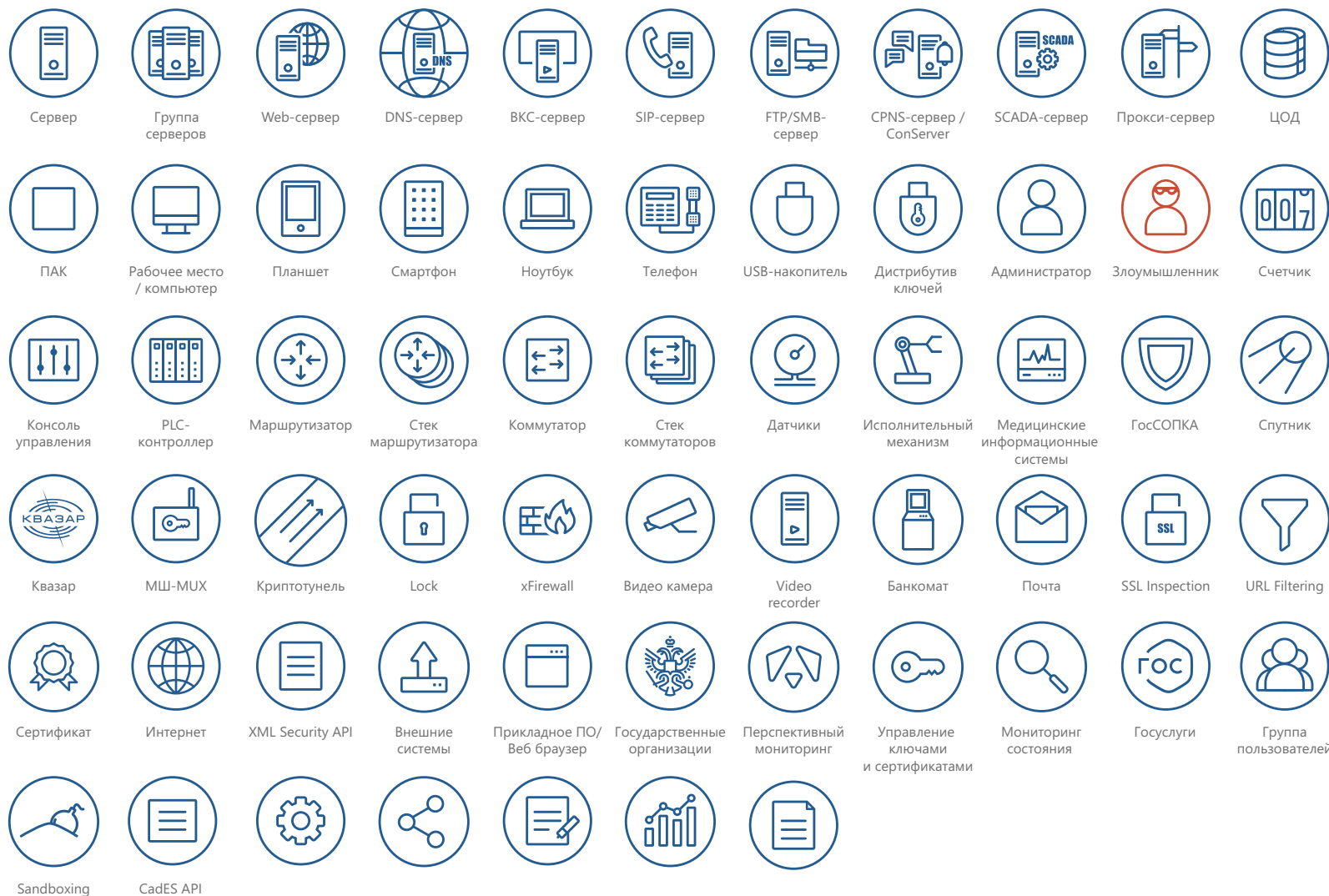
 ViPNet SIES Core

 ViPNet Coordinator HW

Написание названий всех продуктов выполняется шрифтом Segoe UI Regular или Segoe UI Semibold. Название продукта может быть укомплектовано соответствующей иконкой. Иконка должна быть размещена либо слева от названия продукта, либо сверху (при выравнивании названия по центру). Цвет иконки и названия продукта должны быть одинаковые. Допускается использование синего, нейтральных цветов (черный, белый, оттенки серого) и цвета, соответствующего иконке решения.

5.3 Стенсилы продуктов ViPNet

В целях единообразия все схемы, изображаемые в документах и печатных изданиях компании, должны подчиняться единой стилистике. Схемы комплектуются из базовых элементов – стенсильов.



Продукты ViPNet реализованные в виде программно-аппаратных комплексов (ПАКов) обозначаются на схемах в виде стенсильных продуктов.

Стенсил продукта представляет собой иконку продуктам, заключенную в контурный круг соответствующего цвета. Выбор иконки и цвета регламентирован на страницах 46-53 брендбука.



ViPNet Coordinator KB



ViPNet xFirewall



ViPNet Coordinator HW



ViPNet L2-10G



ViPNet Coordinator VA



ViPNet PKI Service



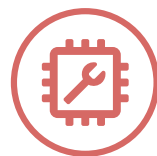
ViPNet HSM



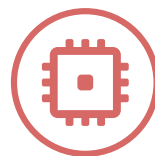
ViPNet TLS Gateway



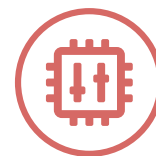
ViPNet TSP-OCSP KB



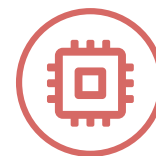
ViPNet SIES Devkit



ViPNet SIES Core Nano



ViPNet SIES MC



ViPNet SIES Core



ViPNet Coordinator IG



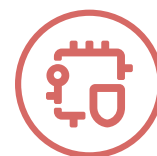
ViPNet SIES Nano Loader



ViPNet SIES Unit Router



ViPNet SIES Cube



ViPNet SIES HSM



ViPNet IDS NS



ViPNet TIAS



ViPNet EDI Soap Gate



ViPNet Terminal



ViPNet QSS Switch



ViPNet PYKC



ViPNet Quandor



ViPNet CSS Connect HW



ViPNet KYKC

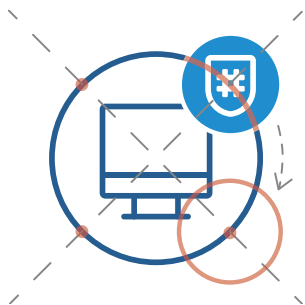


ViPNet MYKC







Общие стэнсилы могут использоваться самостоятельно или дополняться маркером. Маркер представляет собой иконку продукта, заключенную в круг соответствующего цвета. Выбор иконки и цвета регламентирован на страницах 46-53 брендбука. Варианты программного обеспечения также обозначаются маркерами в корпоративном синем цвете. Скачать полную библиотеку стэнсил и маркеров для Visio можно на сайте infotecs.ru.

Дополнительные элементы и правила отрисовки



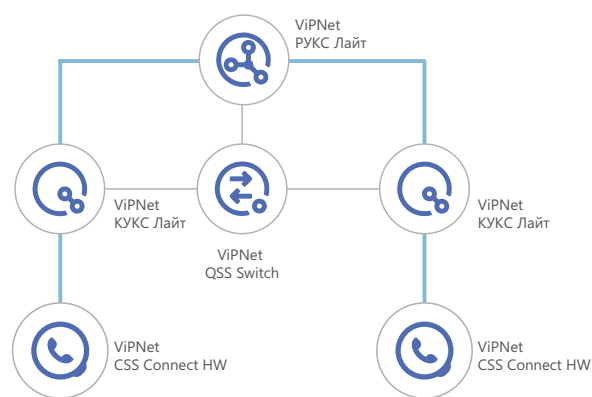
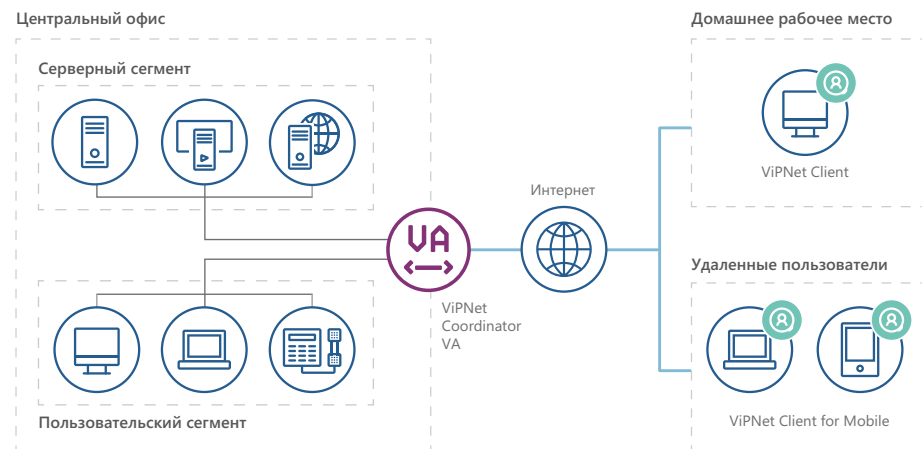
Диаметр маркера равен 1/2 диаметра стэнсила. Центр маркера располагается на контурной линии стэнсила в его правой верхней четверти ровно по диагонали от центра стэнсила. В случае нескольких маркеров для одного стэнсила следующие маркеры располагаются далее по контуру стэнсила по часовой стрелке.



-  Защищенные каналы
-  Открытые каналы
-  Беспроводная связь
-  Wi-Fi

Для верстки схем рекомендуется использовать белый фон (исключением являются презентации). Линии между стэнсилами должны быть расположены под углом 90°, все стэнсилы должны быть подписаны шрифтом Segoe UI Regular цветом 70% Black. Если стэнсилы с маркерами не подписаны, то необходимо добавить легенду.

Примеры схем



Сеть ViPNet VPN Оптический канал выработки квантового ключа

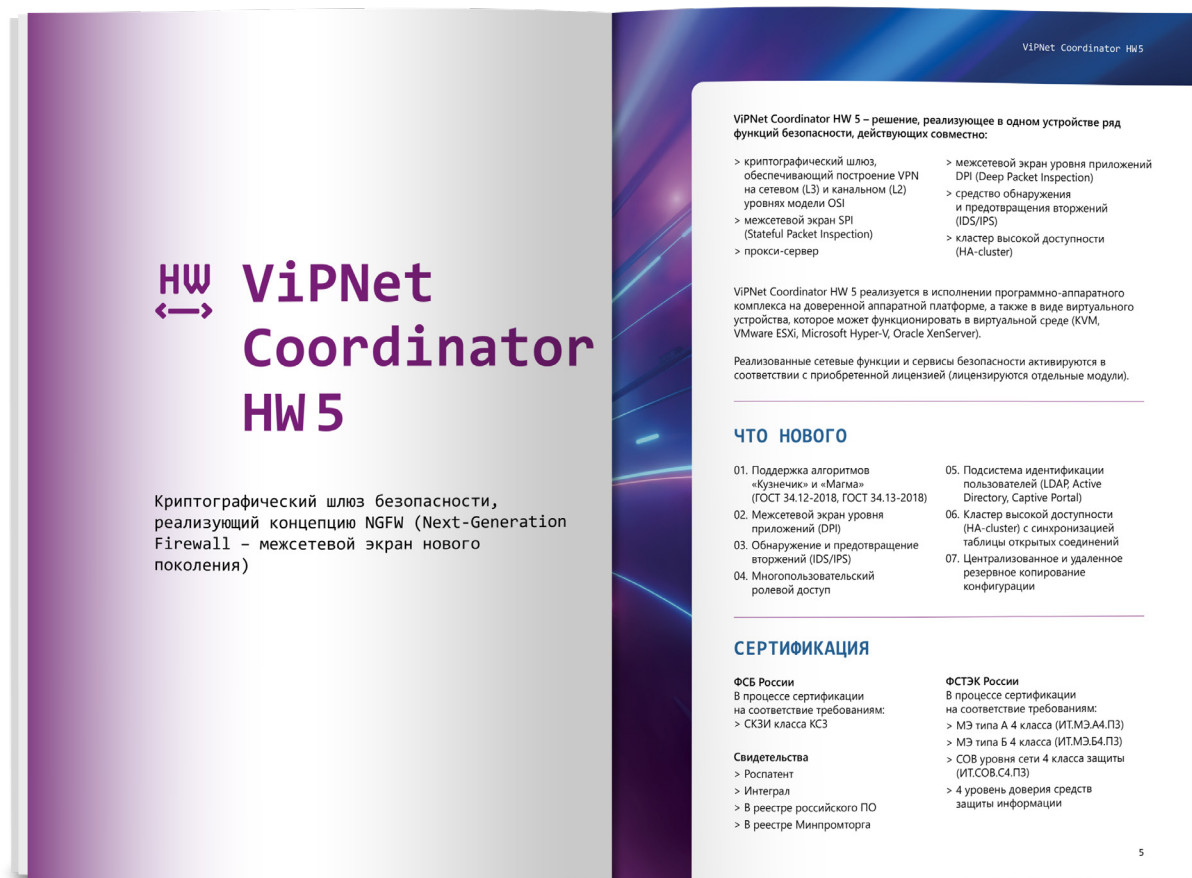


5.4 Брошюры по решениям ViPNet



Для обложки каждой брошюры разработаны скетчи в единой стилистике. Цвет скетча, текста и полосы в корешке соответствуют цвету решений на стр. 46-53. Внутренние страницы брошюры должны быть сверстаны по шаблону. Если в брошюре более 6 полос, наличие нумерации страниц обязательно! На последней странице внизу размещается контактный блок и идентификатор (для отслеживания версии и актуальности информации).

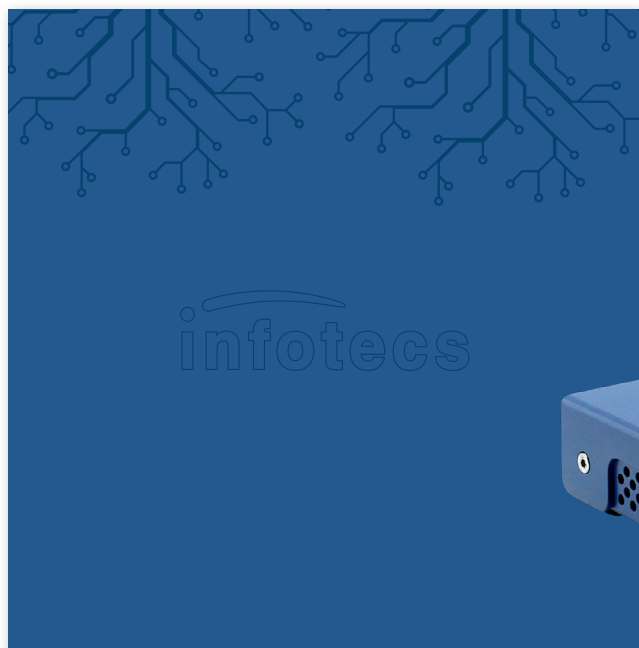




Все продуктовые брошюры верстаются по шаблону. Для конкретного решения обязательно использование соответствующих цветов стр. 46-53. Допускается использование светлых серых оттенков – 15-40% black.

- название продукта – Consolas Bold 56 pt
- описание продукта под названием – Consolas Regular 17 pt, интерлиньяж 20,4 pt
- заголовок – Consolas Bold 20 pt, интерлиньяж 25 pt, цвет синий/белый
- подзаголовок – Consolas Bold 15 pt, интерлиньяж 18 pt, цвет синий/белый
- наборный текст – Segoe UI Regular 11 pt, интерлиньяж 13,2 pt
- минимальный размер шрифта – Consolas Regular, 9 pt, интерлиньяж 10,8 pt

5.5 Принципы брендинга ПAK ViPNet



Минимальный размер логотипа для нанесения на переднюю панель – 25 мм по ширине. Размер может быть больше, если позволяет место и расположение выходов, но не более 60 мм по ширине. Размещение логотипа зависит от разъемов, но предпочтительно располагать логотип внизу слева.



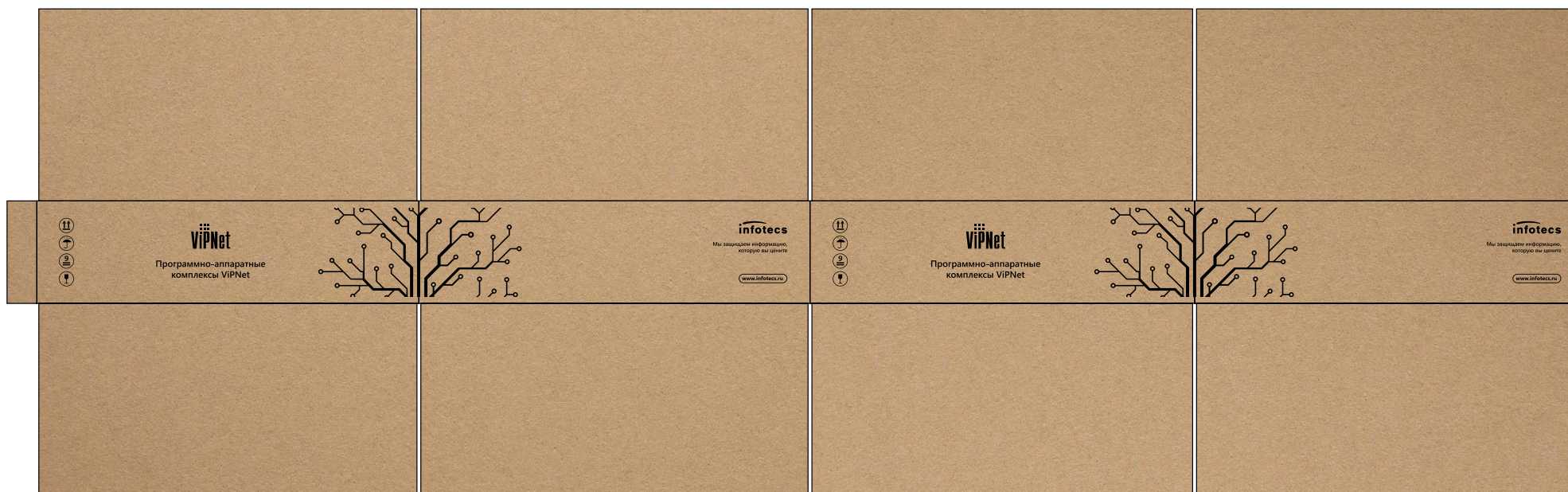
Шрифт для подписей Consolas Bold 8 pt (допустимо использовать шрифт Segoe Bold). Предпочтительное размещение – снизу от разъема с выравниванием по центру.

Для покраски корпуса ПАК используется синий RAL 5007. Все текстовые надписи и логотип ИнфоТеКС на лицевой панели выполняются в белом цвете. Для брендинга ПАКов настольного исполнения руководствуются теми же правилами, что и для ПАК стоечного исполнения с поправкой на размер. На крышке возможно дополнительное размещение логотипа ИнфоТеКС в контурном исполнении и упрощенного брендового дерева (без иконок) в цвете RAL 5003 (в случае технических сложностей допускается нанесение логотипа на крышку белым цветом).

Синий
Pantone 647 C
RAL 5007

Темно-Синий
Pantone 7693 C
RAL 5003

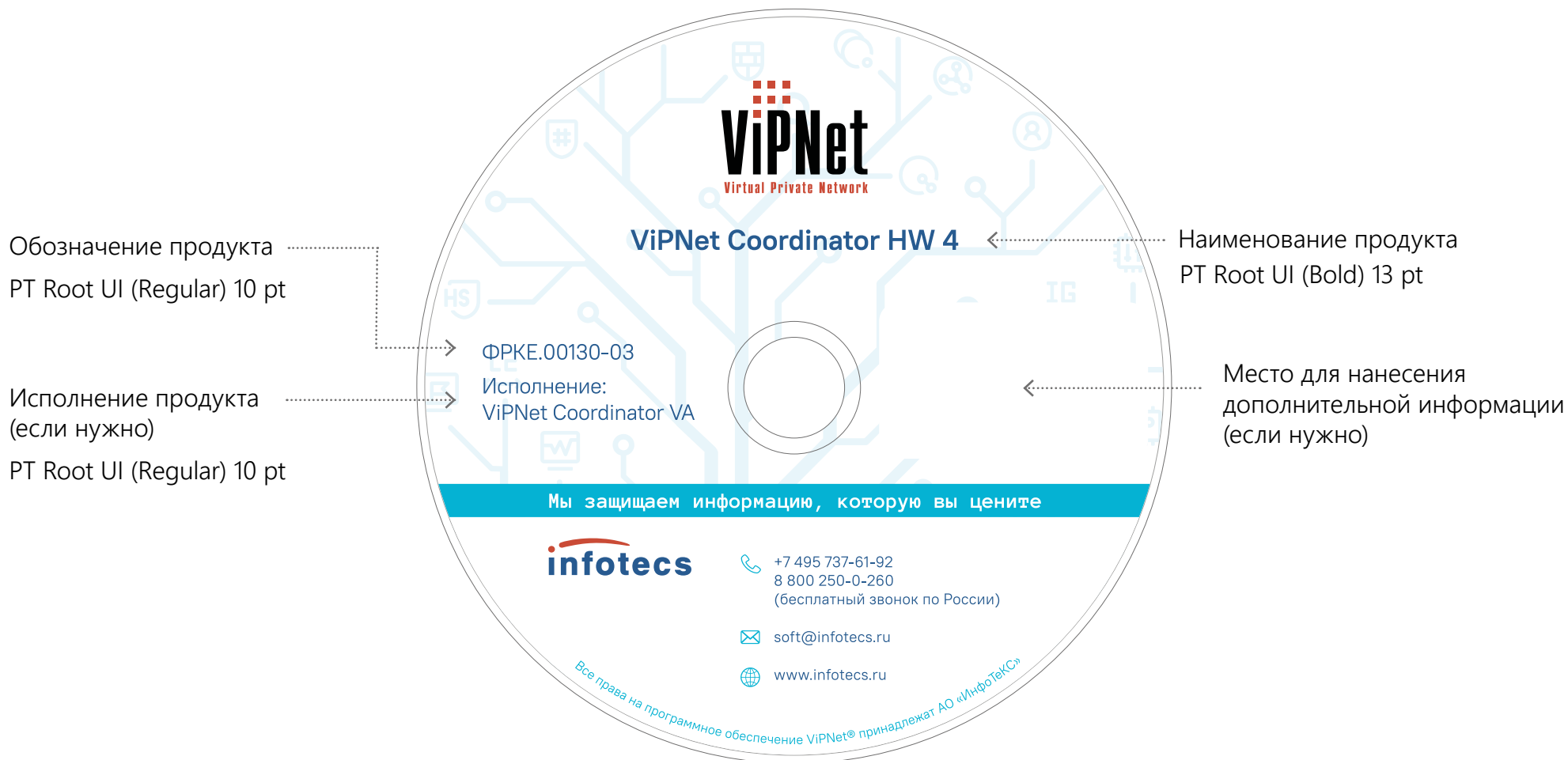
5.6 Упаковка для ПАК ViPNet



Стандартная упаковка для ПАК стоечного исполнения печатается на крафтовом картоне в одну черную краску. На боковые грани коробки наносится логотип ViPNet, упрощенное брендовое дерево из ключевого визуала (без иконок), логотип ИнфоТеКС, слоган, адрес сайта компании, транспортировочные знаки и, если нужно, название продукта. Для упаковки ПАК настольного исполнения для нанесения информации используется вся площадь коробки.



5.7 Диск ViPNet



Все диски с продуктами ViPNet изготавливаются по данному образцу в соответствии с указанными характеристиками шрифтов. Если «место для нанесения дополнительной информации» не требуется, то белая плашка для него на диске не печатается.

